

Città di Manfredonia

PIANO DI RECUPERO DEL CENTRO STORICO
RILIEVO QUADRO CONOSCITIVO

Sindaco
Angelo Riccardi

Assessore all'Urbanistica
Matteo Palumbo

Coordinatore dell'Unità di Progetto
Giovanni Spagnuolo

Gruppo di lavoro:
Responsabile Unico del Procedimento
Ciro Salvemini

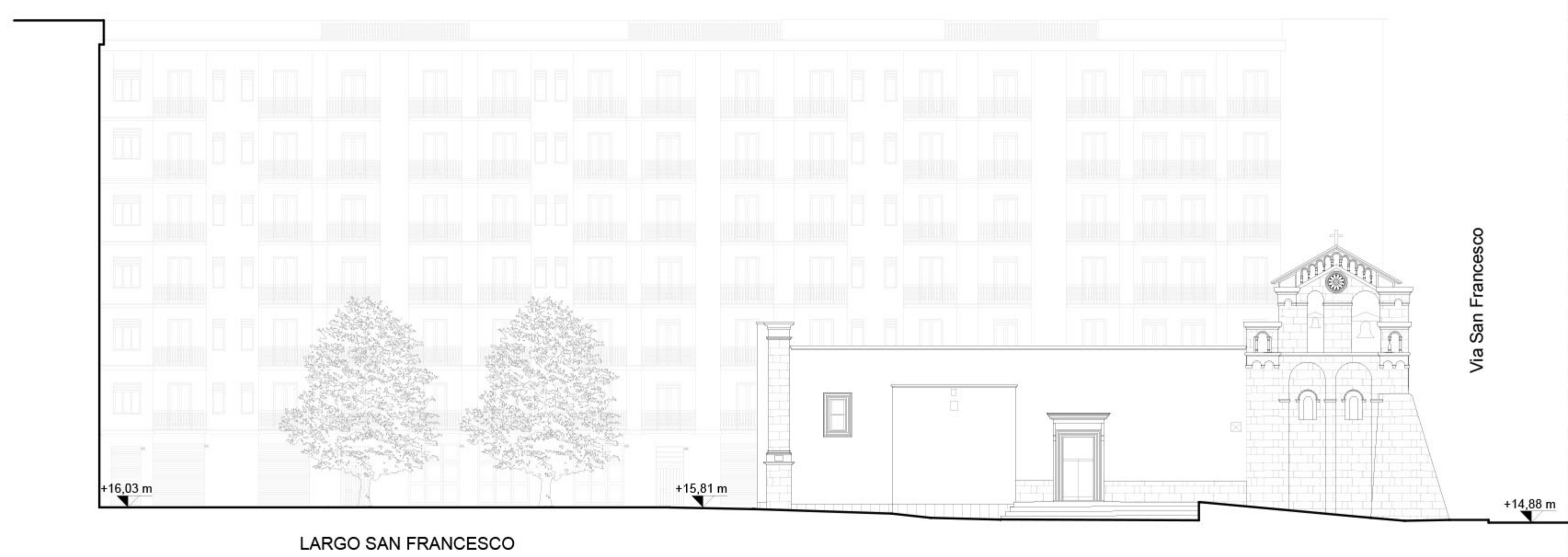
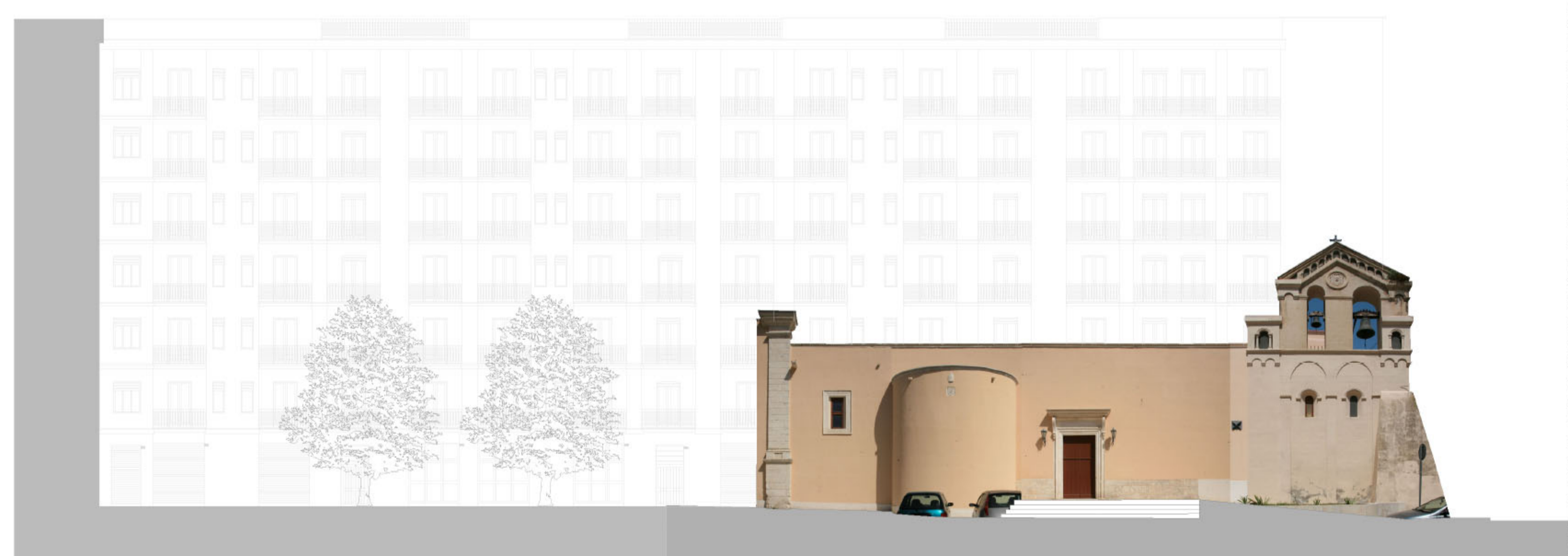
Consulente
Leonardo Rignanesi
Dipartimento ICAR Politecnico di Bari

Ufficio di Piano
Giovanna Caratù
Antonello D'Ardes
Roberto Russo

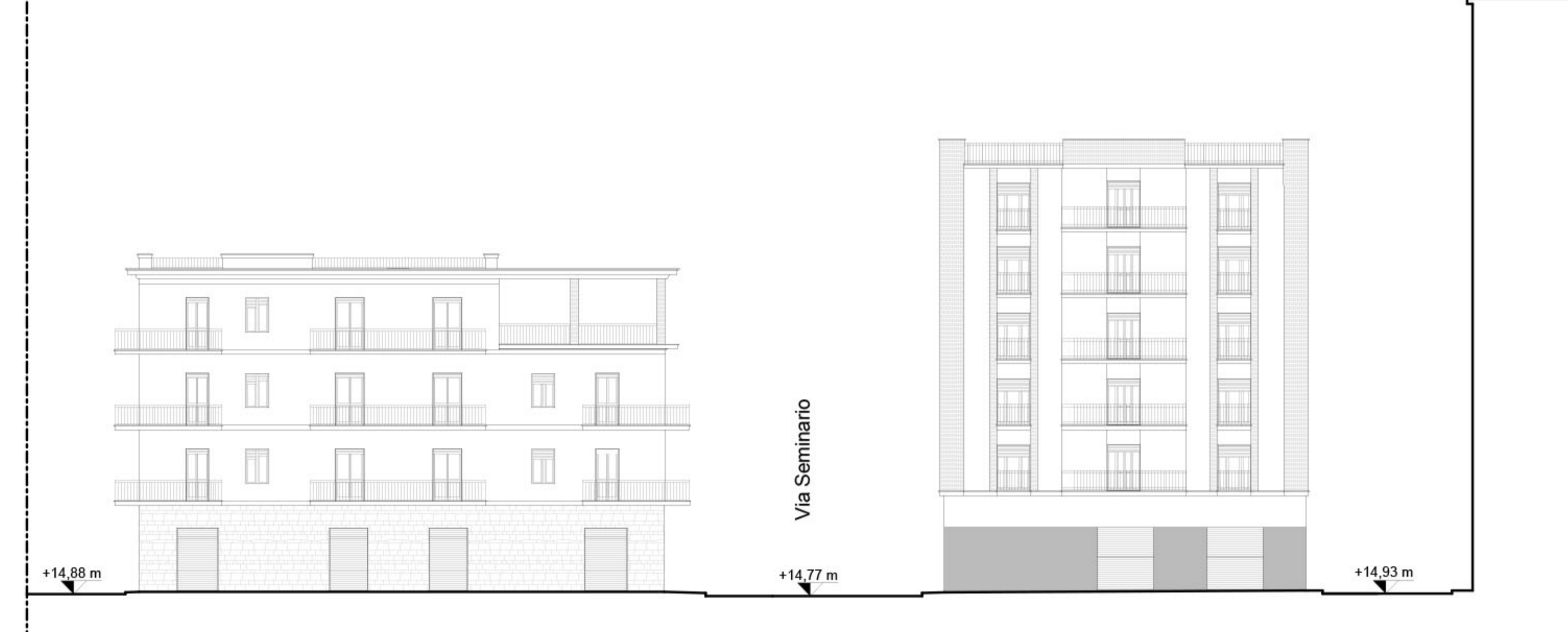
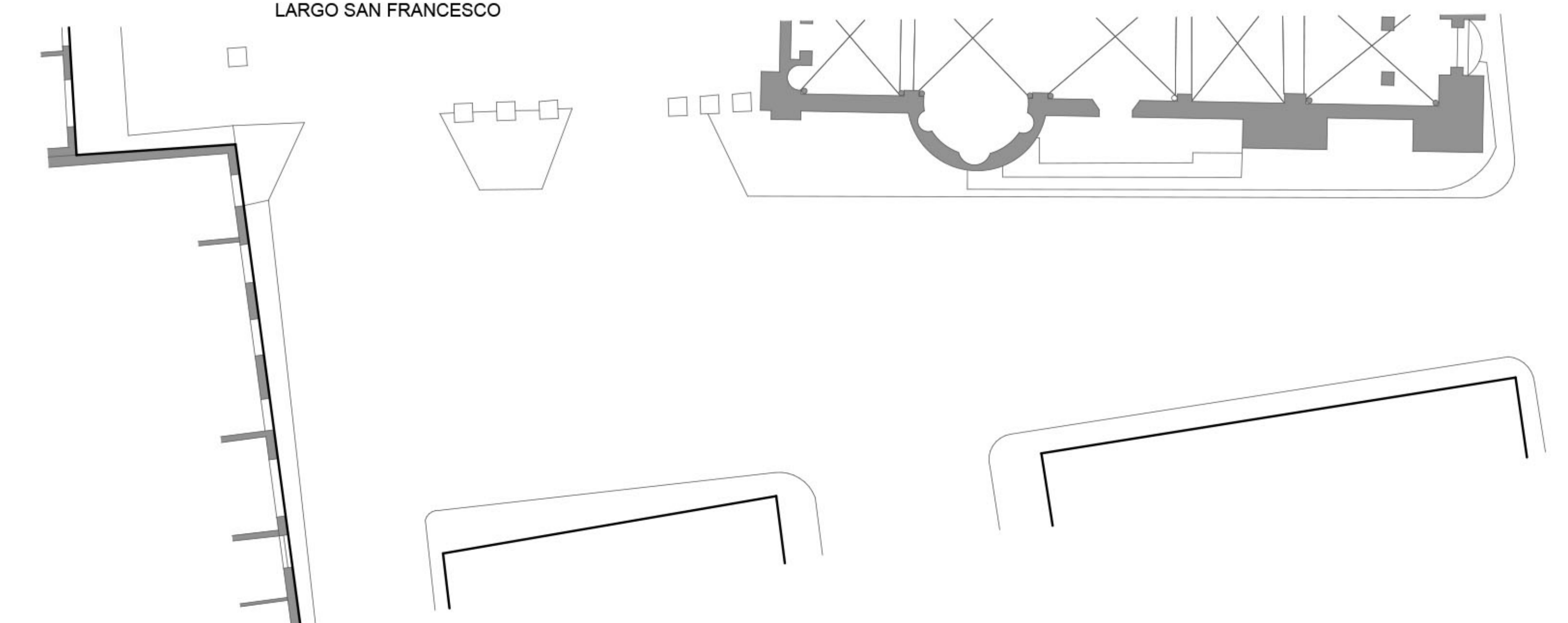
Collaboratori
Stefania Fortuna
Stefano Gramazio
Giuseppe Milonia
Donato Prencipe

8.09
Largo San Francesco
1:200

FRONTI URBANI



Asse 1 lato nord



Asse 1 lato sud

