

**La forma
urbana**

**Il recupero del centro
storico**

**La rigenerazione della
città da consolidare**

**Il progetto
dello spazio
pubblico**

Il sistema del verde

**Centralità esistenti e
nuove centralità**

La rete viaria

**Il disegno
urbano**

**Le aree CB nel processo
di rinnovo urbano**

**I contesti di margine a
carattere aperto**

Il porto

Il recupero della forma urbana

Il recupero del centro storico
La città da consolidare

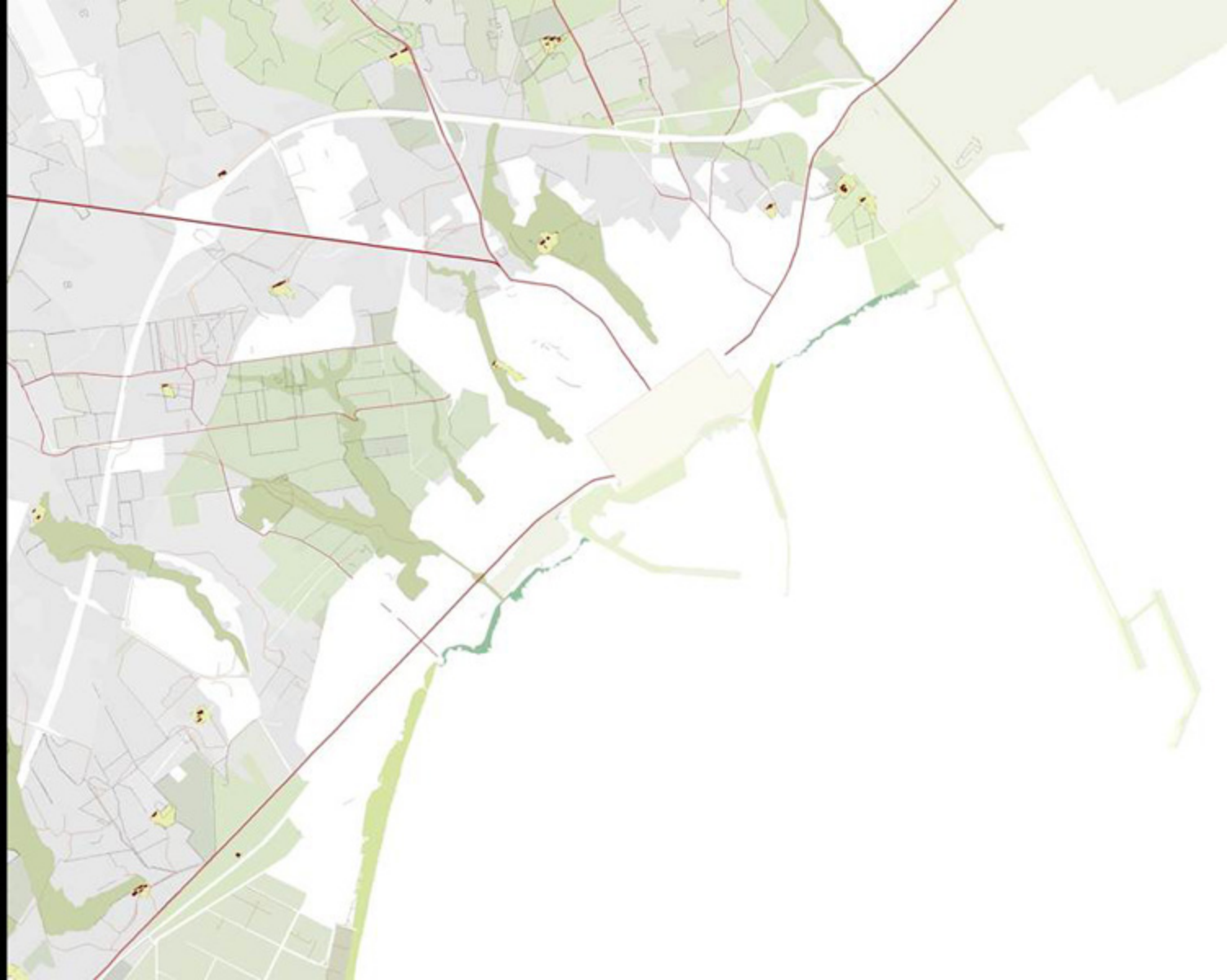
Invarianti territoriali



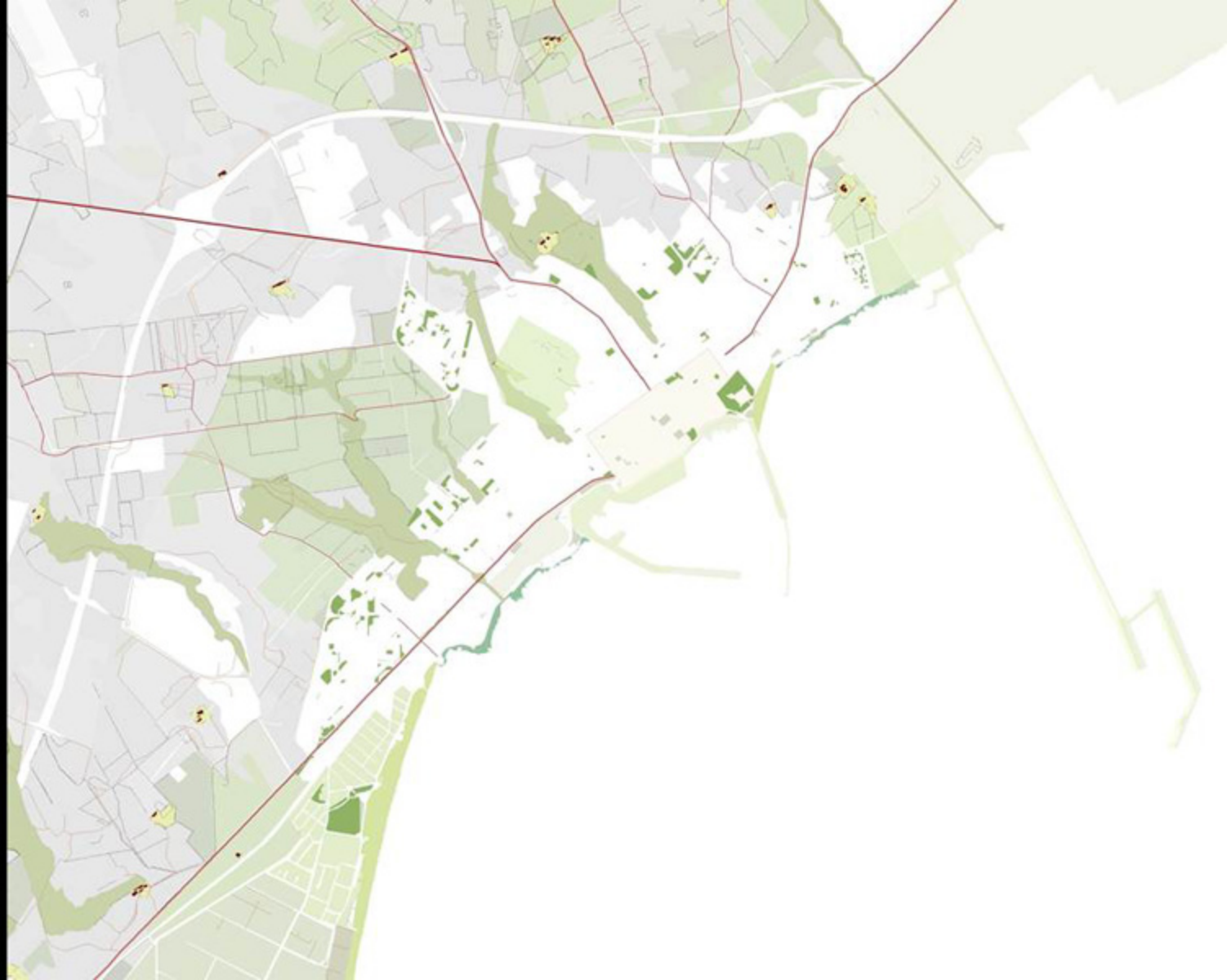
Il progetto dello spazio pubblico

Il sistema del verde





La trama del verde



La trama del verde

