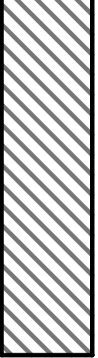



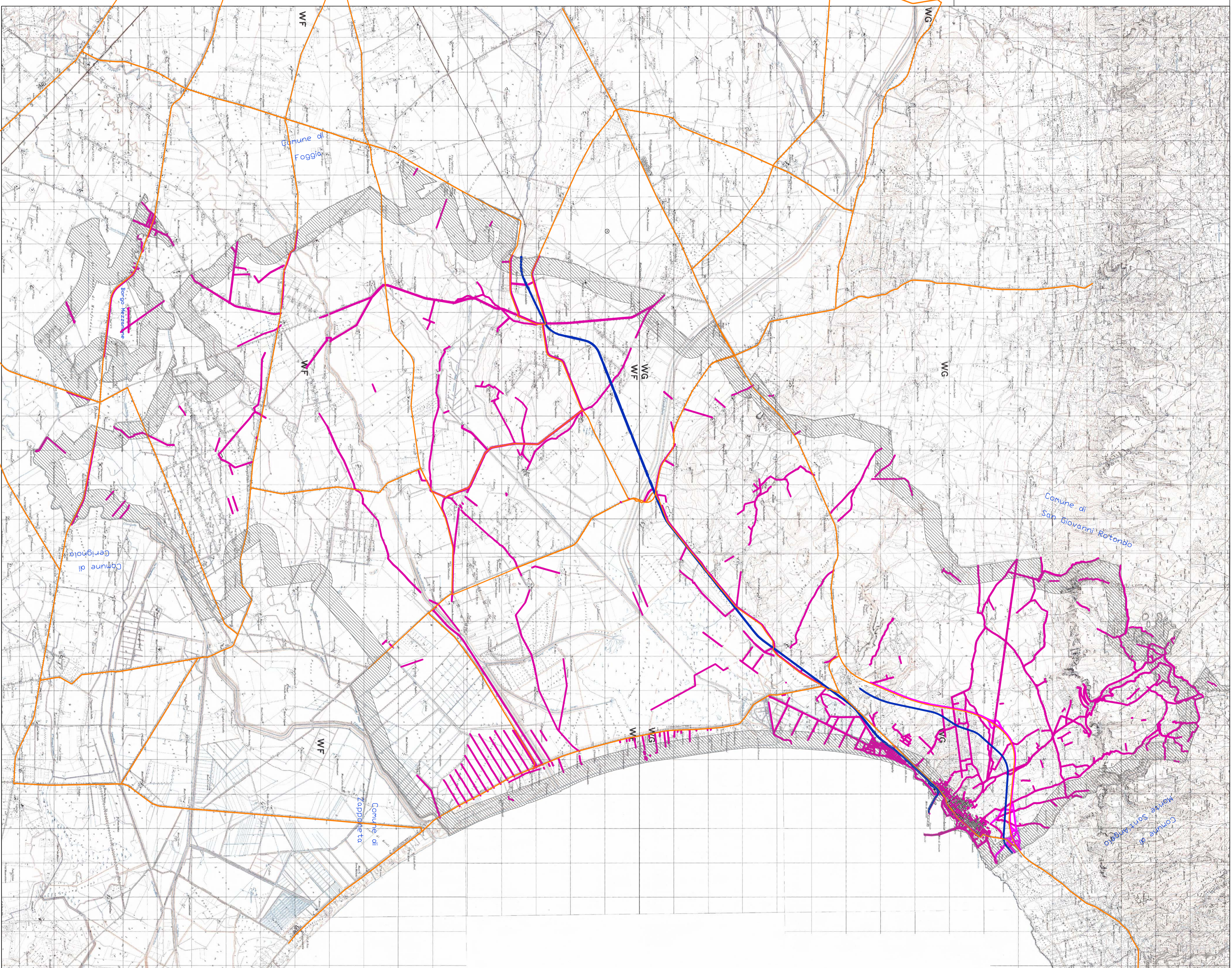




LEGENDA:

-  Confine amministrativo con buffer di 500m
-  Strade provinciali
-  Strade comunali
-  Ferrovie





CITTA' DI MANFREDONIA
(Provincia di Foggia)



P.R.I.E.

Piano Regolatore Insediamento Eolico

Regolamento Regionale n. 16 del 4 ottobre 2006

Tav.

16

STRADE PROVINCIALI e COMUNALI
LINEE FERROVIARIE

<p>ASSESSORATO ALL'AMBIENTE</p> <p>Ufficio Ambiente</p>	<p>Scala</p> <p>1 : 50.000</p> <p>data</p> <p>Ottobre 2006</p> <p>Titolo e firma</p>
<p>Assessore all'Ambiente: Salvatore ZINGARIELLO</p> <p>Direttore di Settore: dott. ing. Simone LOURANSI</p> <p>Capo Servizio "Ambiente": Ing. dott. Biagio di NASO</p> <p>Consulente Geol. dott. Francesco Stefano FERRANTE</p>	