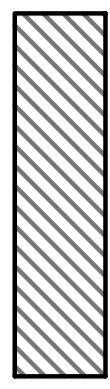
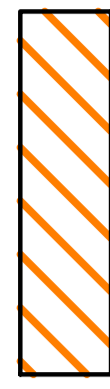

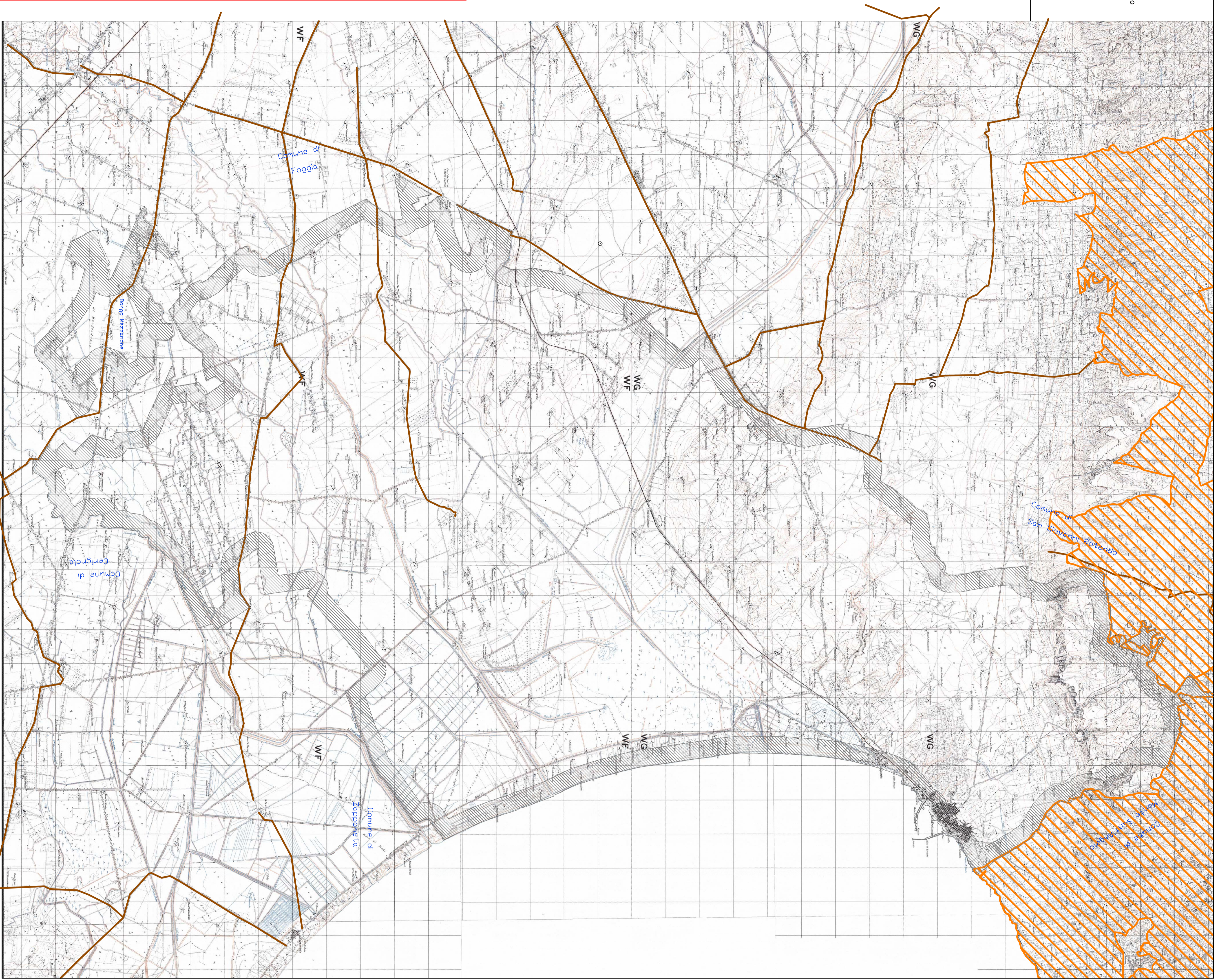




LEGENDA:

-  Confine amministrativo con buffer di 500m
-  Usi Civili
-  Tratturi

CITTA' DI MANFREDONIA
(Provincia di Foggia)



P.R.I.E.

Piano Regolatore Insediamento Eolico
Regolamento Regionale n. 16 del 4 ottobre 2006

Tav. **9**

TRATTURI ed USI CIVILI
ex P.U.T.T./p

ASSESSORATO ALL'AMBIENTE
Ufficio Ambiente

Assessore all'Ambiente Salvatore ZINGARIELLO
Dipartimento Scienze dell'ing. Simone LOMRISI
Capo Servizio "Ambiente" Ing. Don. Biagio di NASO
Consulente Geol. dott. Francesco Stefano FERRANTE

Scala
1 : 50.000
Data
Ottobre 2006
Titolo e firma