



CITTA' DI MANFREDDONIA
(Provincia di Foggia)



P.R.I.E.

Piano Regolatore Insediamento Eolico
Regolamento Regionale n. 16 del 4 ottobre 2006

Tav.

1c

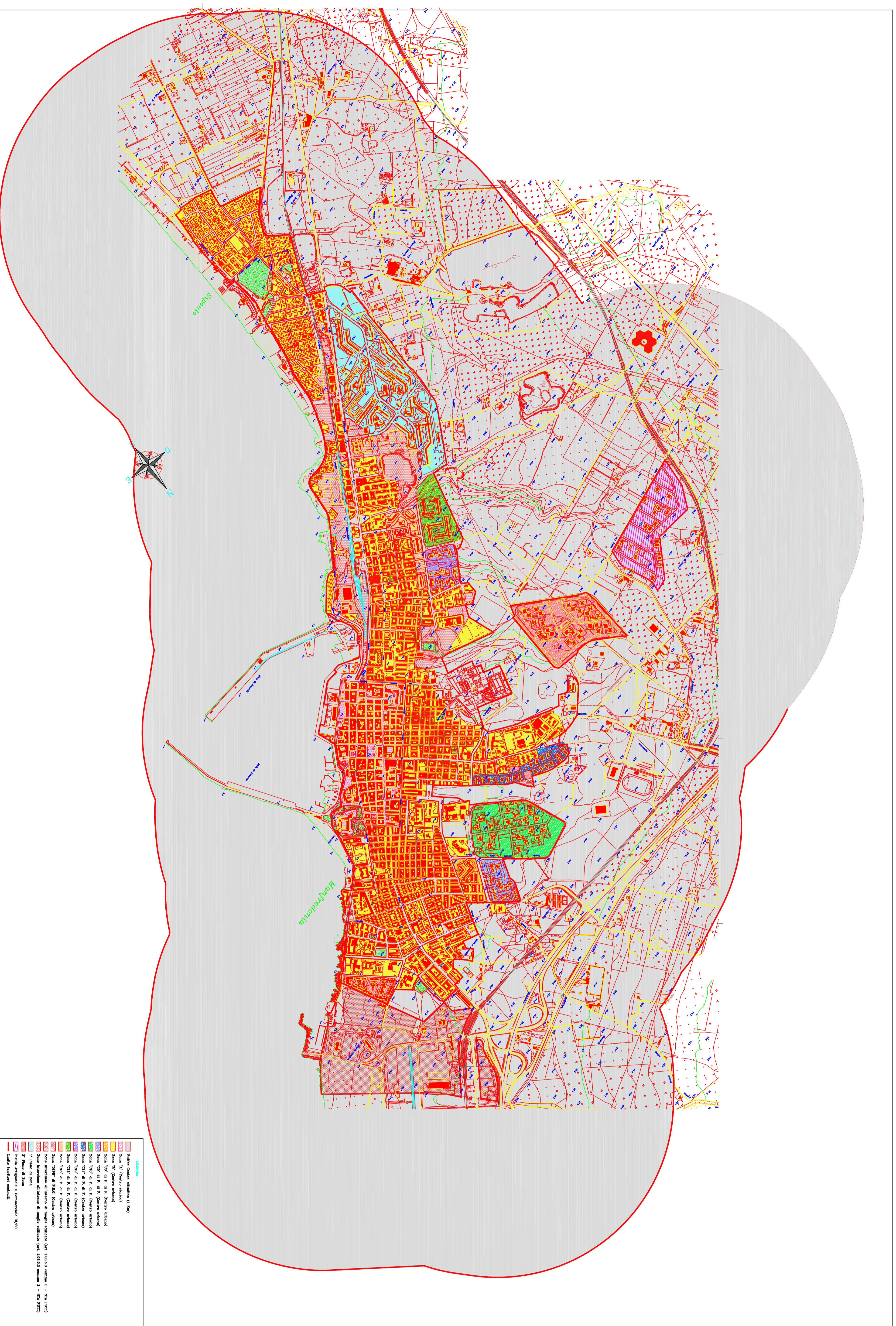
Territori Costruiti ed Area buffer (1 Km)
Modifiche D.G.R. 2527 del 23.12.2008

ASSESSORATO ALL'AMBIENTE
Ufficio Ambiente

Scala
1 : 10.000
Data
Febbraio 2009

Tiratura a firma

Assessore all'Ambiente Salvatore ZINCAPIRELLA
Dirigente o Sottodirigente Ing. Simone LORSINI
Capo Servizio "Ambiente" Ing. del. Filippo di NASO
Consulente Geol. del. Francesco Stefano FERRANTE



Categorie	
[Color]	Zone a rischio sismico (1° e 2° grado)
[Color]	Zone a rischio sismico (3° grado)
[Color]	Zone a rischio sismico (4° grado)
[Color]	Zone a rischio sismico (5° grado)
[Color]	Zone a rischio sismico (6° grado)
[Color]	Zone a rischio sismico (7° grado)
[Color]	Zone a rischio sismico (8° grado)
[Color]	Zone a rischio sismico (9° grado)
[Color]	Zone a rischio sismico (10° grado)
[Color]	Zone a rischio sismico (11° grado)
[Color]	Zone a rischio sismico (12° grado)
[Color]	Zone a rischio sismico (13° grado)
[Color]	Zone a rischio sismico (14° grado)
[Color]	Zone a rischio sismico (15° grado)
[Color]	Zone a rischio sismico (16° grado)
[Color]	Zone a rischio sismico (17° grado)
[Color]	Zone a rischio sismico (18° grado)
[Color]	Zone a rischio sismico (19° grado)
[Color]	Zone a rischio sismico (20° grado)
[Color]	Zone a rischio sismico (21° grado)
[Color]	Zone a rischio sismico (22° grado)
[Color]	Zone a rischio sismico (23° grado)
[Color]	Zone a rischio sismico (24° grado)
[Color]	Zone a rischio sismico (25° grado)
[Color]	Zone a rischio sismico (26° grado)
[Color]	Zone a rischio sismico (27° grado)
[Color]	Zone a rischio sismico (28° grado)
[Color]	Zone a rischio sismico (29° grado)
[Color]	Zone a rischio sismico (30° grado)
[Color]	Zone a rischio sismico (31° grado)
[Color]	Zone a rischio sismico (32° grado)
[Color]	Zone a rischio sismico (33° grado)
[Color]	Zone a rischio sismico (34° grado)
[Color]	Zone a rischio sismico (35° grado)
[Color]	Zone a rischio sismico (36° grado)
[Color]	Zone a rischio sismico (37° grado)
[Color]	Zone a rischio sismico (38° grado)
[Color]	Zone a rischio sismico (39° grado)
[Color]	Zone a rischio sismico (40° grado)
[Color]	Zone a rischio sismico (41° grado)
[Color]	Zone a rischio sismico (42° grado)
[Color]	Zone a rischio sismico (43° grado)
[Color]	Zone a rischio sismico (44° grado)
[Color]	Zone a rischio sismico (45° grado)
[Color]	Zone a rischio sismico (46° grado)
[Color]	Zone a rischio sismico (47° grado)
[Color]	Zone a rischio sismico (48° grado)
[Color]	Zone a rischio sismico (49° grado)
[Color]	Zone a rischio sismico (50° grado)